

CASAL D'ESTIU 2020

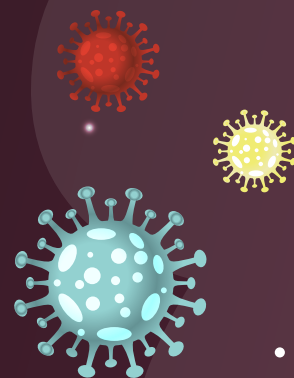
"SPACE CAMP"

IN ENGLISH

del 22 de juny fins al 10 de setembre



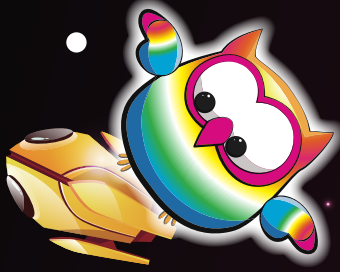
Parant atenció a totes les noves indicacions del Ministeri i de la Conselleria d'Educació i de Sanitat, enguany el nostre casal tindrà com a **tema l'espai** i serà més orientat cap al **reforç de totes les assignatures** i a les **classes d'anglès**, amb **professors titulats i amb experiència**. Donarem un **servei de matí i tarda a grups molt reduïts**, amb les **màximes garanties de seguretat i higiene**. Hi haurà un **protocol d'entrada individual** i la **sortida serà esglaonada** i per diferents portes per **evitar aglomeracions**.



L'**objectiu acadèmic** del nostre casal serà ajudar els infants a **recuperar i reforçar els continguts didàctics** que no hagin pogut assolir durant l'any escolar, basant-nos en l'informe que cada tutor de l'escola li hagi donat. Mantenint la identitat pròpia de la nostra acadèmia, des del moment que els infants entren fins a que surten, **totes les interaccions seran en anglès**. La segona part del matí es dedicarà a **activitats amenes** per consolidar l'aprenentatge d'aquesta llengua: **contes, teatre, cançons, dança, manualitats i jocs cooperatius**.

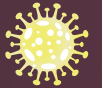
L'**objectiu emocional** serà **recuperar els llaços afectius** trencats durant el confinament, **elaborar el dol** de qui hagi perdut persones estimades i **recuperar la companyonia i l'amistat de prop**, desintoxicant-se una mica de l'excés de tecnologia. La metàfora de l'espai i del desconegut ens servirà per **parlar de les nostres pors** i trobar el valor per **enfrentar-nos a nous reptes**. També volem **fomentar nous hàbits de salut i convivència**, sobretot en preparació a la tornada a les escoles al setembre.





Per reduir el risc de contagi, les activitats seran prevalentment a **un espai personal fixe per cada alumne**, ben marcat i sempre guardant **distàncies de seguretat (2m)**. No oferirem menjador. Queda exclòs fer jocs d'aigua i cuina, i les activitats dinàmiques es podran fer per torns de grups a l'exterior al nostre pati d'ús exclusiu i al parc. Tot i això, partirem d'una **metodologia vivencial, lúdica i experimental**. No volem perdre l'essència del casal d'altres anys, però prevaldrà sempre la seguretat.

Admetrem **només 5-6 nens per grup**, dividits per edat, que es mantindran separats per evitar aglomeracions als espais comuns. En total, per cada matí o tarda, a les nostres instal·lacions, podrem tenir **un màxim de només 17 nens**, 3 monitors i una secretària.
Edat alumnes: 4-11 anys



Horari matins:

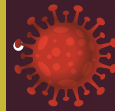
9.00-9.30 Entrada individual: comprovacions de temperatura i símptomes, canvi del calçat i de la roba, desinfecció mans.
9.30-11.00 Reforç escolar.
11.00-11.30 Esmorzar al pati.
11.30-13.00 Classe d'anglès, amb moltes activitats

Horari tardes:

15.00-15.30 Entrada individual: comprovacions de temperatura i símptomes, canvi del calçat i de la roba, desinfecció mans.
15.30-17.00 Reforç escolar.
17.00-17.30 Berenar al pati.
17.30-18.00 Classe d'anglès, amb moltes activitats orals com cançons, teatre i jocs.

Material:

Els alumnes hauran de portar la seva mascareta neta de casa, unes sabates netes (tipus "crocs") o mitjons anti-relliscament per duir només al centre i una muda de roba per dia. Cada nen/nena haurà de portar el seu material escolar i s'haurà de tenir tot separat amb calaixos individuals, desinfectats regularment.



Preu per cada torn de matí o tarda:

Preu 1 setmana: 125€
Preu 2 setmanes: 240€
Preu 3 setmanes: 358€
Preu 4 setmanes: 470€
Setmanes addicionals a partir de la 4^a: +110€

Descompte 10% a partir del 2n germà
Samarretes: 7€

Per a la inscripció cal :

- omplir el formulari
- 1 foto tipus carnet
- DNI de l'infant i dels pares
- targeta sanitària
- carnet de vacunació al dia
- declaració responsable conforme a l'entorn de l'infant no hi ha casos de Covid-19 just abans de venir al casal.

